

## MARIE JO

Depuis 1919, la marque belge de lingerie n'a cessé de surprendre. En avance sur les tendances, Marie Jo conçoit des modèles qui subliment chaque silhouette.

Par Juliette Dubar.

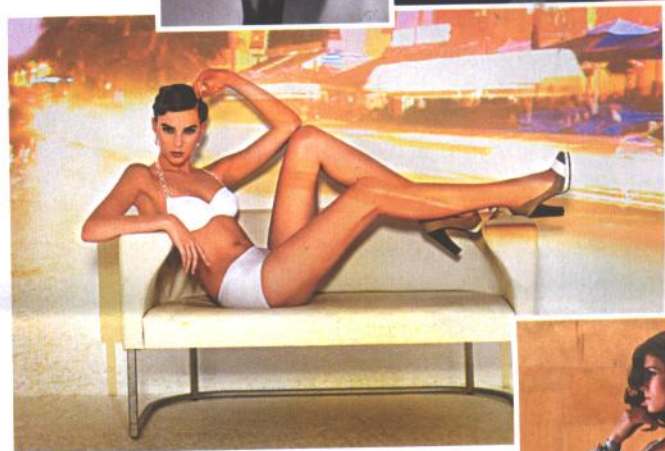
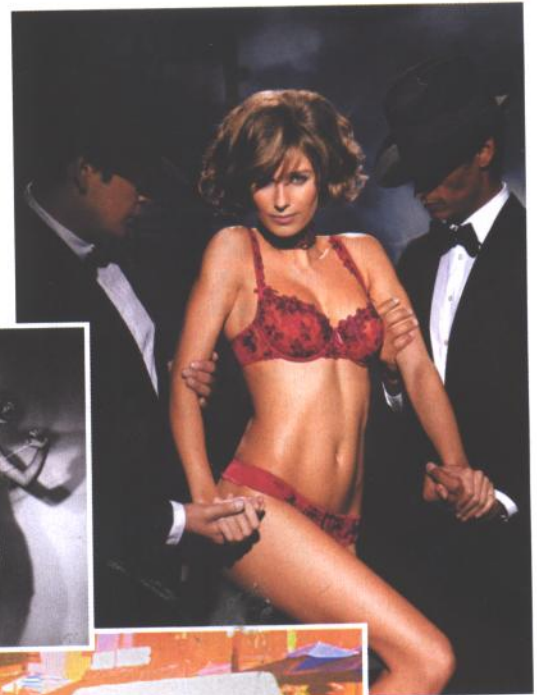
**M**arie Jo c'est d'abord la marque d'une entreprise. En 1919, Achiel et Margaretha Van de Velde imaginèrent d'offrir aux femmes libérées de l'après-guerre des corsets tellement bien ajustés que l'excellence de leur fabrication allait se transmettre de père en fils jusqu'à nos jours. En 2008, ce sont encore les petits-fils Van de Velde qui ont hissé leur petite usine des bords de l'Escaut au premier rang des fabricants de lingerie du Benelux dans le top trois de l'Europe, avec même des «corners» au Canada et aux Etats-Unis. Sous le même label, trois lignes déclinent chacune, deux collections par an (de 60 à 120 € le soutien-gorge). Marie Jo Haute Lingerie s'adresse aux femmes sophistiquées appréciant strass et broderies. Marie Jo L'Aventure est conçue pour des femmes jeunes préférant le style épuré d'une microfibre plus «lisse». Enfin, PrimaDonna est dédiée aux femmes pulpeuses qui assument leurs rondeurs et se réjouissent de trouver un soutien-gorge très très grande taille (jusqu'au 120 H) sans renier en rien la rigueur de la construction. Un soutien-gorge se compose en effet de 51 pièces: 18 pièces découpées dans 5 tissus différents et 30 autres pièces telles que fermetures, ornements, fils, rubans, étiquettes...

### Une autre façon de choisir sa lingerie

Savez-vous que huit femmes sur dix portent un soutien-gorge inadapté? Nous sommes nombreuses en effet à acheter sur un coup de cœur et sans forcément prendre le temps de l'essayer, un modèle qu'on trouve juste joli, pas trop cher et sensiblement dans nos mensurations... Pourtant, s'adresser à un spécialiste peut faire toute la différence. Lors d'une séance d'essayage dans la boutique Marie Jo de Lille, la styliste mesure au mètre ruban le dessous de la poitrine. Cette précision permet d'obtenir un parfait maintien du dos. Les bretelles n'assurant plus alors

que 10% de la «suspension», on n'aura plus les épaules cisailées. Le même soin est apporté au choix de la profondeur du bonnet. Selon la morphologie, l'armature va sublimer la ligne en se plaquant naturellement sur la cage thoracique sans «écraser» le décolleté. On choisit ensuite, en fonction des vêtements portés, une matière richement brodée en relief, en tulle fin ou en coques lisses, et enfin le coloris. Selon sa carnation, on peut oser le rouge, jouer l'argent ou s'enticher de la vive palette du printemps 2008. Pour le bas: string, slip, culotte «parisienne», shorty... Le retour très glamour des années quarante nous fera rêver des silhouettes mythiques de Marlène Dietrich ou de Greta Garbo. Mais une chose est sûre, le paraître rime ici avec bien-être car, comme l'affirme Lisbeth Van de Velde: «C'est avec les yeux qu'on choisit un soutien-gorge mais c'est à l'aune de son confort qu'on se décide à l'acheter.»

Boutique Marie Jo, 17, rue de la Bourse, Lille. 03 20 14 59 44. [www.mariejo.com](http://www.mariejo.com).



A Lille, la jolie boutique Marie Jo propose ses trois collections: Haute Lingerie, L'Aventure et PrimaDonna. On est loin du corset des années vingt...

