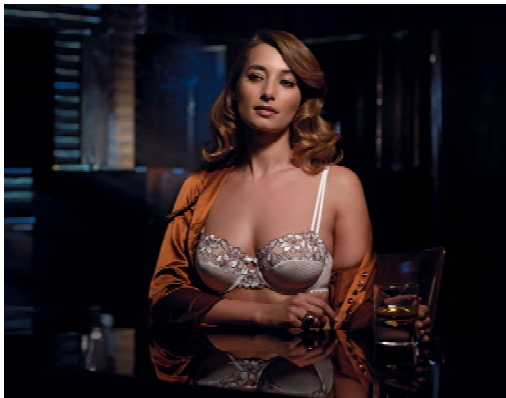


**PRESSEMITTEILUNG**

**Persönliche Dessousberatung Dank Marie Jo Styling und PrimaDonna Styling**

**„Mit den richtigen Dessous ist das Spiegelbild in der Kabine nicht länger konfrontierend, sondern schmeichelnd. Und das stärkt das Selbstvertrauen.“**



*SHELLEBELLE, 2007 – Die Art einer Frau sich zu kleiden, steht oder fällt mit Ihrer Lingerie. Trotzdem tragen immer noch knapp 80 % der Frauen die falsche BH-Größe. Wenn es jedoch nach Van de Velde, dem Hersteller von Marie Jo, Marie Jo L’Aventure und PrimaDonna geht, können wir diesen Missstand rasch beheben. Mit dem*

*einzigartigen Projekt Marie Jo Styling und PrimaDonna Styling bieten wir jeder Frau demnächst die Möglichkeit, Lingerie im gehobenen Lingeriefachhandel zu kaufen, die ihr auf den Leib geschneidert ist ....*

Wenn Sie glauben, dass es schwierig ist, das richtige Kleid zu finden, sollten Sie folgendes bedenken: Der richtige BH verleiht Ihnen die Kurven eines Filmstars, lässt Sie 5 kg leichter und um einige Jahre jünger erscheinen. Der falsche BH ... hat genau die umgekehrte Wirkung! Wenn Sie erwarten, dass Ihre Kleidung richtig sitzt, müssen Sie mit der richtigen Lingerie beginnen. Diese Lingerie finden Sie nur im gut sortierten Lingeriefachhandel.

**2 mm mehr oder weniger: Ein gewaltiger Unterschied**

Acht von zehn Frauen tragen die falsche BH-Größe. Egal wie schön oder wie teuer dieser BH auch gewesen sein mag: Er wird Ihrem Busen nicht die erforderliche Stütze



und die gewünschte Wirkung verleihen. Dass es soweit gekommen ist, sollte niemanden verwundern. Aus einer Untersuchung geht hervor, dass mehr und mehr Frauen ihre Lingerie in Geschäften kaufen, in denen kein angemessener Anprobesevice geboten wird, wo sie jedoch mehr Ware für das gleiche Geld kaufen können. Mehr für das gleiche Geld heißt aber auch, dass die Frau mit dieser Ware nicht so gut aussieht, wie sie erwartet, ohne genau zu wissen, wo der Kern des Problems liegt.

Bei einem BH sind 2 mm tatsächlich ein gewaltiger Unterschied. Es ist wie bei einer Brille. Wenn Ihre Sichtweite nicht mehr einwandfrei ist, misst der Augenarzt die Sehschwäche und empfiehlt Ihnen die richtigen Brillengläser.

### **Eine gute Figur mit der richtigen Lingerie ... Dank sei Ihrem Lingeriefachhandel**

*„Wir müssen die Frauen wieder zurück zum Fachhandel lotsen“, erklärt Ignace Van Doorselaere, CEO von Van de Velde NV. „Generation nach Generation haben wir Erfahrung und Know-how aufgebaut. Dabei hatten wir stets ein Ziel vor Augen: Dafür sorgen, dass die nächste Kollektion erneut das kompromisslose Ergebnis aus Mode, Qualität und Komfort ist. Für jeden Typ Frau haben wir mit Marie Jo und PrimaDonna Lingerie, die ihr auf den Leib geschneidert ist. Aus diesem Grund müssen wir der Kundin wieder den Weg zum Lingeriefachhandel zeigen. Wir müssen keine Lingerie verkaufen, sondern uns auf die Wirkung konzentrieren, die die Lingerie auf den Körper und das Selbstvertrauen der Frau ausübt.“*

Um dieses Ziel zu erreichen, lanciert Van de Velde die herausragenden Projekte **Marie Jo Styling** und **PrimaDonna Styling**. Mit dieser Initiative will Van de Velde, in Zusammenarbeit mit dem gehobenen Fachgeschäft, der Kundin eine Serviceaufwertung anbieten. In den nächsten Jahren werden die selbstständigen Verkaufsstellen in Belgien, den Niederlanden, Deutschland und Frankreich nach und nach gezielt geschult, um ihre bereits bestehenden Kenntnisse und Fähigkeiten noch zu verbessern. Das bedeutet konkret, dass erfahrene Coachs von Van de Velde Inhabern und Personal der ausgewählten Lingeriefachgeschäfte ein **intensives Training** zur Lingeriestylisten geben werden. Außerdem wird ein Frauenmagazin in den Lingeriefachgeschäften ausliegen. Das Projekt beginnt im April 2007. Im Frühling 2007 werden bereits 200 Fachgeschäfte in vier Ländern eine Ausbildung erhalten haben.

2008 möchte Van de Velde 1.000 Fachgeschäfte in Westeuropa ausgebildet haben.

### **Marie Jo Styling – PrimaDonna Styling: das Konzept**

Das Projekt zielt in erster Linie darauf ab, **den Ankleideraum erneut zum Zentrum des Lingeriefachgeschäftes** zu machen. Marie Jo Styling und PrimaDonna Styling sind zwei einzigartige Konzepte, die eine umfassende Beratung im weitesten Sinne des Wortes beinhalten. Die Beratung besteht aus verschiedenen Schritten:

- Maße nehmen,
- Modell auswählen, das dem Körperbau, dem Anlass und der gewünschten Wirkung entspricht,
- Lingerie sollte der Kleidung, den bevorzugten Farben und dem persönlichen Stil entsprechen.

*„Dass ein BH perfekt sitzen muss, um komfortabel zu sein und den Körper zu betonen, scheint selbstverständlich. Die Wirklichkeit sieht jedoch anders aus“, sagt Christa Van Vooren, Lingerieberaterin bei Van de Velde NV bedauernd. „Die meisten Frauen tragen die falsche BH-Größe, weil sie ihren Busen noch nie messen haben lassen oder an ihrer früheren Größe festhalten, ohne zu begreifen, dass sich ihr Körper in der Zwischenzeit verändert hat.“*

### **Lingerie nach Maß**

Deswegen beginnt die Lingeriestylistenin damit, die **richtige Größe** zu messen. Sie wird die Kundin zum Beispiel darauf hinweisen, dass sie mit einem D-Cup schlanker aussieht und ihrem Busen eine schönere Form gibt als mit dem zu kleinen C-Cup, den sie jetzt trägt.

Anschließend analysiert sie den Körper und sucht die Modelle aus, die zum Körperbau passen. Mit dem richtigen Modell kann man den Busen kleiner oder größer scheinen lassen, ihn heben oder ihm eine schönere Form geben ...

**Kommunikation** spielt eine wichtige Rolle, denn das einzigartige an diesem Konzept ist die Kombination zwischen dem offenen Ohr der Lingeriestylistenin und dem Schatz an Informationen, die die Kundin über Lingerie und ihren Körper erfährt. *„Es ist wichtig, dass die Kundin genug Zeit hat und so lange*

*anprobiert, bis sie mit dem Ergebnis rundum zufrieden ist", erläutert Christa Van Vooren, die ebenfalls als Trainer für Van de Velde NV arbeitet. „Es ist nämlich unser Ziel, verschiedene Stile auszuprobieren und verschiedene Wirkungen zu zeigen. So vermeidet die Kundin in Zukunft nicht nur den falschen Griff beim Einkaufen, sondern sie lernt ihren Körper neu kennen. Denn wenn sie die richtige Lingerie trägt, fühlt sie sich auch von ihrem Spiegelbild geschmeichelt.“*

### **Garantierte Qualität**

Marie Jo Styling und PrimaDonna Styling sind mehr als nur eine Bezeichnung. Nur Spezialisten, die die komplette Ausbildung „Marie Jo und PrimaDonna Styling“ bei Van de Velde ablegen, werden auf der Website als Anbieter garantierter professioneller Beratung genannt. Die Qualität der Dienstleistung wird regelmäßig von so genannten „**mystery shoppers**“ kontrolliert. Die Liste der anerkannten Lingeriefachgeschäfte finden Sie unter [www.mariejo.com](http://www.mariejo.com) und [www.primadonna.eu](http://www.primadonna.eu).

### **Lingerie Styling, das Magazin**

Van de Velde bündelt sein Wissen auch in einem Magazin: **Lingerie Styling**, ein 52 Seiten langes Magazin über Trends und Passformen in der Lingerie, das zwei Mal jährlich erscheint. Dieses Magazin ist kostenlos und ausschließlich in den Lingeriefachgeschäften erhältlich, die die Ausbildung belegt haben. Die erste Nummer erscheint Mitte April 2007.

Die Lingeriefachgeschäfte, die sich an diesem Programm beteiligen, finden Sie auf den Websites von Marie Jo ([www.mariejo.com](http://www.mariejo.com)) und PrimaDonna ([www.primadonna.eu](http://www.primadonna.eu)). Dort steht Ihnen jede Menge Information zur Verfügung. Im Laufe der Zeit werden mehr und mehr Geschäfte teilnehmen.

# Die Zauberkraft der Lingerie - Tipps und Tricks

Ein Kleidungsstück kann wunderschön sein. Wenn Sie es jedoch mit der falschen Lingerie tragen, verliert es seine ganze Ausstrahlung. **Wie finden Sie den richtigen BH?** Christa Van Vooren, Lingerieberaterin bei Van de Velde NV erklärt, wie das funktioniert.

*„Lingerie hilft Ihnen nicht nur, schön und verführerisch auszusehen. Ihr Busen braucht auch einen gut sitzenden BH“, so Christa Van Vooren. „Ein Busen, der nicht korrekt gestützt wird, verliert seine Form und seine Festigkeit. Das schadet nicht nur der Ästhetik, sondern kann auch Schmerzen verursachen. Die Brust besteht nämlich aus sanftem Gewebe: Haut, Milchdrüsen, Blutgefäße, Fettgewebe und Ligamente. Deswegen braucht das Brustgewebe den Halt, den ein gut sitzender BH ihm geben kann. Je größer der Busen, desto größer das Bedürfnis einer guten Unterstützung.“*

Das Verhältnis zwischen diesen Gewebekomponenten ändert sich im Laufe des Lebens mit dem Alter, einer Schwangerschaft und Gewichtsschwankungen. Es ist also nicht schwierig zu verstehen, dass **eine Frau ihren Busen regelmäßig messen lassen sollte.**

Ein Busen ist übrigens noch lange nicht der andere. Brüste können hoch oder tief angesetzt sein, weit auseinander oder eng beieinander stehen. Sie können die Form eines Apfels haben, spitz- oder ballonförmig sein, großzügig oder eher klein ausfallen ... Für jeden Busen gibt es einen richtigen Schnitt, vorausgesetzt allerdings, dass eine Frau sich für die richtige Marke entscheidet.

## Die richtige Passform

Christa Van Vooren: *„Ein BH, der mehr oder weniger gut sitzt, ist nicht genug. Wir bei Van de Velde vertreten den Standpunkt: Geben Sie sich nur mit der perfekten Passform zufrieden!“*

Zwei Komponenten sind zu berücksichtigen: die Cupgröße (von A bis H) und die Oberweite (von 65 bis 120). Ganz wichtig ist auch folgende Erkenntnis: eine Oberweite von 75 bleibt stets 75, ein C-Cup ist aber nicht das gleiche wie ein anderer C-Cup. Je größer die Breite, desto breiter wird der Cup.

Aus Erfahrung wissen wir, dass Marie Jo und PrimaDonna dank der einzigartigen Ausgewogenheit zwischen Mode und Komfort, auch die bessere Passform besitzen. Es ist also auch eine vernünftige Entscheidung, in einen guten (und modischen!) BH zu investieren anstatt verschiedene billige Exemplare zu kaufen, die sich nicht bewähren.

### **Den perfekten BH wählen: sieben Faustregeln von Christa Van Vooren**

#### 1. Die richtige Oberweite

„Der wichtigste Bestandteil Ihres BHs, der die erforderliche Stütze und hebende Wirkung garantiert, ist der Rückenteil. Die Oberweite muss also stimmen, damit der Rückenteil gut am Körper sitzt. Je straffer der Rückenteil, desto mehr wird ihr Busen angehoben, desto fraulicher wirkt Ihr Busen auch. Der Rückenteil darf nicht höher sein als die Bügel am Vorderteil.“

#### 2. Die Cups

„Sie tragen die richtige Cup-Größe, wenn die Brüste die Cups schön ausfüllen. Das merken Sie daran, wenn Cup und Busen eine fließende Linie bilden.“ Nur wenn die Oberweite und der Cup richtig sind, füllen die Brüste die Cups perfekt aus.“

#### 3. Die Bügel und der Steg

„Die Bügel bringen den Busen schön in Form. Achten Sie darauf, dass sie genau auf die Position des Busens abgestimmt sind. Manche Frauen brauchen einen BH mit Bügeln, die weit auseinander liegen. Bei anderen Frauen ist es genau umgekehrt. Bügel und Steg sollten schön flach auf dem Brustkasten (und nicht auf dem Brustgewebe) liegen.“

#### 4. Die Träger

„Im Gegensatz zu dem, was allgemein behauptet wird, sind es nicht die Träger, die dem BH seine stützende Funktion verleihen, sondern Rückenteil und Bügel. Die Träger sind nur für 10 % der Stützfunktion verantwortlich. Es hilft also nicht, wenn die Träger extra straff gespannt werden, um den Busen zu heben. Im Gegenteil sogar! Sie schneiden in die Haut und verursachen schmerzhaftes Schültern. Wenn Ihr BH gut sitzt, achten Sie dann darauf, dass die Träger nicht abrutschen. Verstellen Sie die Träger, bis sie perfekt sitzen.“

#### 5. Das Material

„Wählen Sie das richtige Material, das zu Ihrer Oberbekleidung passt. Eng ansitzende Oberbekleidung sollte mit einem glatten BH kombiniert werden. Wenn Sie oft enge Kleidung tragen, sollten Sie auf jeden Fall einen glatten BH besitzen. Ein BH mit Stickereien oder Spitze unter einem engen Kleid erzeugt Riffeln, was nicht unbedingt schmeichelhaft wirkt. „Unter anderen Kleidungsstücken sind solche BHs wiederum wohl die richtige Wahl.“

#### 6. Die richtige Farbe

„Eine Lingeriestylistin hilft Ihnen, die richtige BH-Farbe zu wählen. Die Farbe muss zu Ihrem Farbtyp passen und Ihren Geschmack treffen. Unter transparenter Kleidung sollten Sie auf jeden Fall auf die passende BH-Farbe achten.

Unter weißer Kleidung sollten Sie, im Gegensatz zu dem, was allgemein behauptet wird, keinen weißen BH tragen. Ein hautfarbener BH ist dann die bessere Auswahl. „Schwarz steht jedem“ ist noch so ein Mythos. Schwarz steht fast keiner Frau gut. Wenn es aber Ihre Lieblingsfarbe ist, können Sie einen hauchdünnen BH wählen, der noch ein Stück Haut zeigt und der Ihrer Haut dann wiederum schmeichelt.“

#### 7. Das richtige Modell

„Wählen Sie das richtige Modell, das Ihrem Geschmack, Ihrer Kleidung und Ihren Aktivitäten entspricht. Ein sexy BH passt perfekt unter einem femininen Kleid. Wenn Sie aber einen großen Busen haben, entscheiden Sie sich besser für ein Modell, das mehr Halt verleiht. Gegenwärtig gibt es sehr viele verschiedene Modelle. Für jeden Busen, jede gewünschte Wirkung, für jeden

Anlass finden Sie das richtige Modell. Ihre Lingeriestylistenin berät Sie mit Vergnügen.“

## **Hintergrundinformation**

Van de Velde NV entwirft, produziert und kommerzialisiert Luxuslingerie unter den drei Markennamen Marie Jo, Marie Jo L’Aventure und PrimaDonna. Im Benelux ist Van de Velde in diesem Segment Marktführer. In den meisten anderen westeuropäischen Ländern gehört Van de Velde zu den drei wichtigsten Marktspielern. Das Unternehmen beschäftigt 1.500 Mitarbeiter im In- und Ausland. Der Umsatz beträgt weltweit 120 Millionen Euro.

Van de Velde besitzt eine Expertise im Bereich der Lingerie, die bis ins Jahr 1919 zurückreicht. Damals haben Achiel Van de Velde und seine Ehefrau Margaretha in Schellebelle ein Atelier für den Entwurf und die Konfektion von Damenkorsetts gegründet. Auf Bestellung produzierten sie Artikel, die sich durch ihre tadellose Qualität von der Konkurrenz abhoben.

In den darauf folgenden Jahrzehnten machte das Unternehmen wichtige Entwicklungen durch: Unter der Leitung der Kinder und Schwiegerkinder der Gründer produzierte das Unternehmen BHs und Slips. Es erwarb Renommee als Hersteller von Luxuslingerie. 1981 löst das Unternehmen Van de Velde aus Schellebelle einen Sturm aus in der Lingeriewelt. Es lanciert Marie Jo, eine neue Lingeriemarke, die für die damalige Zeit, höchst ungewöhnliche Akzente setzt: BHs und Slips in trendy Stoffen und Farben, die eine perfekte Passform aufweisen. 1990 übernahm das Unternehmen PrimaDonna. Dadurch avancierte Van de Velde europaweit zum größten Hersteller modischer Luxuslingerie mit einem ausgedehnten Größenangebot. 1997 wurde Marie Jo um die minimalistische Linie Marie Jo L’Aventure ergänzt.

### **VERKAUFSINFORMATION:**

Van de Velde NV - Lageweg 4 - 9260 Schellebelle - 09/365 21 00 –  
[www.mariejo.com](http://www.mariejo.com) - [www.primadonna.eu](http://www.primadonna.eu).

### **PRESSEBÜRO DEUTSCHLAND:**

PUBLIC IMAGES GMBH, ANRATHER STR. 3-5, D-47877 WILLICH  
 T: +49(0)2154.4939-0  
 E: INFO@PUBLIC-IMAGES.DE